

2024年度・大感謝祭！！

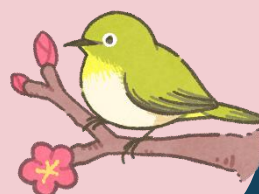
3月26日（水）開催決定！！

プレー代

【IRプレー代・参加費・消費税込み】

※飲食代・売店代別途

会 員	： 10, 100円
会 員 同 伴	： 14, 500円
森林フレンド	： 13, 800円
フレンド同伴	： 15, 300円
ゲ ス ト	： 17, 500円



競技方法

- 前半9ホールでのハーフ集計コンペ
- ※プレーは18ホール行っていただきます。
- 新ペリアにて順位を決定

申込方法

- お電話またはメールにてお申し込みください。
- お1人様からお申込みいただけます。
- ※3名様以下でのお申込みの場合は組合せをさせていただく場合がございます。

注意事項

- 定員：16組64名、全組セルフプレーとなります。
- 表彰式は行いません。成績表を確認の上、賞品をお持ち帰りください。
- 申込の締切は開催日2週間前とさせていただきます。
- 開催日1週間前からのキャンセルはキャンセル料が発生いたします。

森林公園ゴルフ倶楽部

【予約】048-582-3211

【メール】skgc@skgc.info

皆様のご参加
お待ちしております

